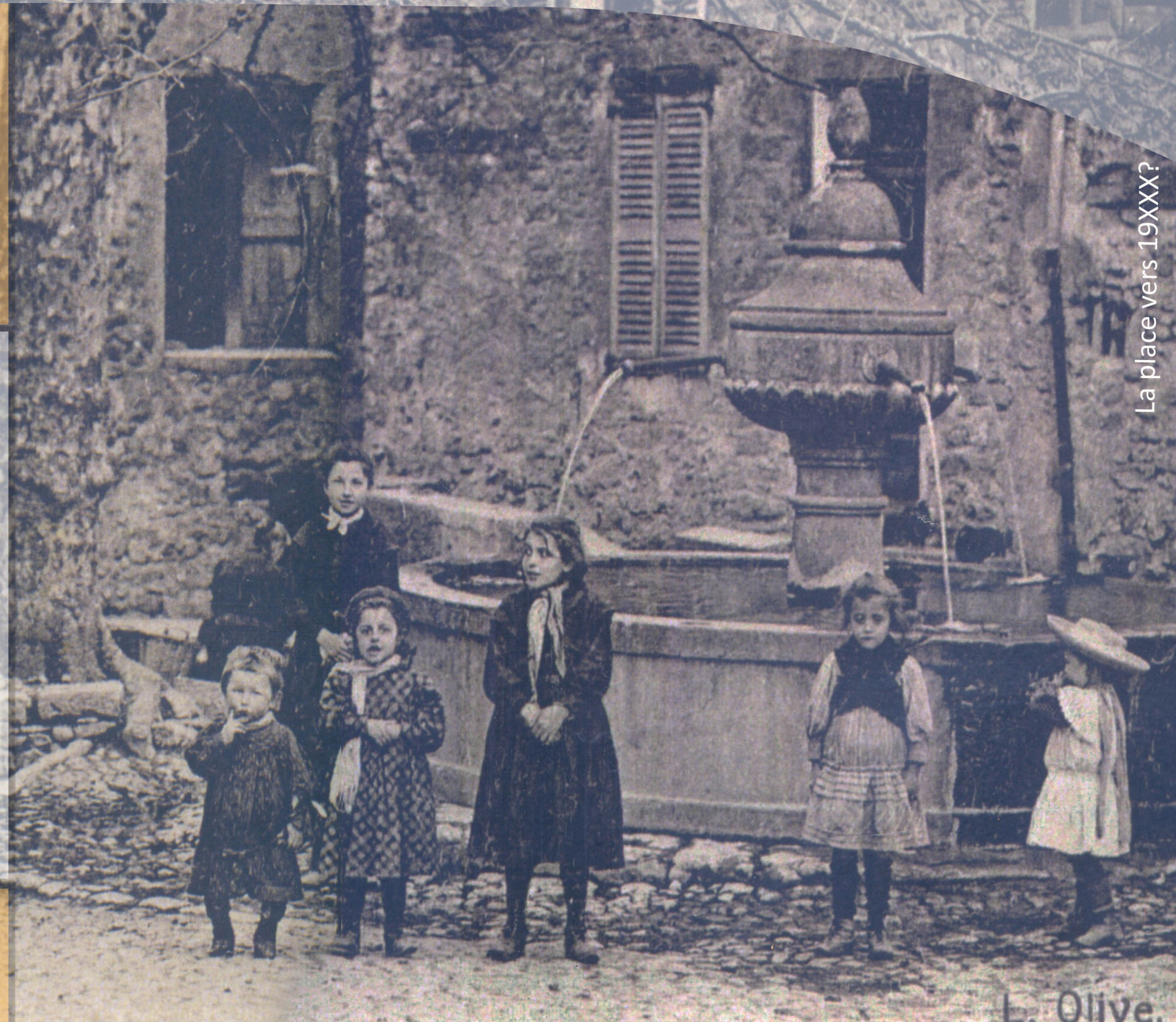
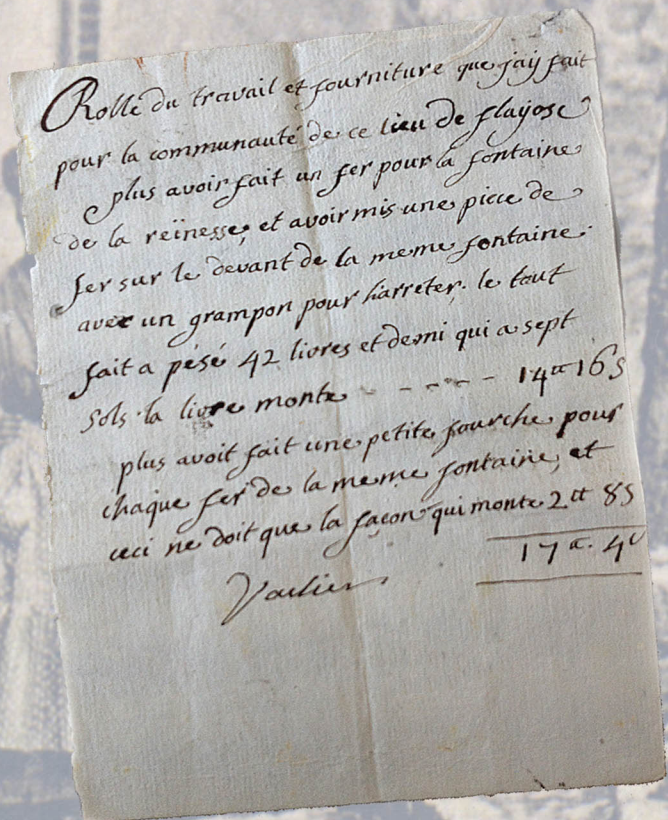




LA FONTAINE DE LA PLACE DE LA REINESSE

Sensiblement identique à celle de la place de la République, la fontaine de la Reinesse date de 1924, date à laquelle elle a remplacé une antique fontaine installée au XIVème siècle. Le nom de la place et de la fontaine vient peut-être de la reine Jeanne, considérée comme bienfaitrice de la commune et qui dont la légende voudrait qu'elle ait initié le canal d'adduction de l'eau dans le village.

La fontaine fut réparée et modifiée de nombreuses fois. Témoin, cette facture de 17 livres et 40 sols pour des travaux de ferronnerie réalisés en 1724 par le maçon Vadier



La place vers 19XXX?