

COLLECTE DES DÉCHETS DU GRÉSIVAUDAN



PORTE-À-PORTE

VERSUS

POINT DE PROXIMITÉ

LE MATCH



Nombre de véhicules
pour une tournée d'ordures ménagères
sur 1 commune de 8500 habitants



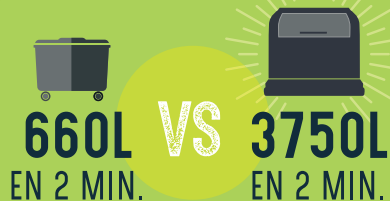
Consommation de carburant
pour un camion de collecte



Réduction des ordures ménagères
conséquence d'un meilleur tri des déchets



Temps moyen
de collecte



Équipage
par camion



Pour les agents

- | | | |
|---|----|--|
| <ul style="list-style-type: none"> - Manipulation des bacs - Travail en extérieur - Contact avec les déchets | VS | <ul style="list-style-type: none"> + Semi-automatisation de la collecte + Moins de risques d'accident de travail |
|---|----|--|

BONUS

- ▶ Collecte spécifique en porte à porte pour les personnes âgées et/ou handicapées.



ÉVALUATION ET AMÉLIORATION EN CONTINU

- ▶ Flexibilité dans le nombre et l'emplacement des points de proximité.
- ▶ Entretien et nettoyage réguliers des points de proximité.

LES POINTS DE PROXIMITÉ

- C'EST :
- + Un meilleur tri des déchets
 - + Des bacs accessibles 7j/7
 - + De meilleures conditions de travail pour les agents

