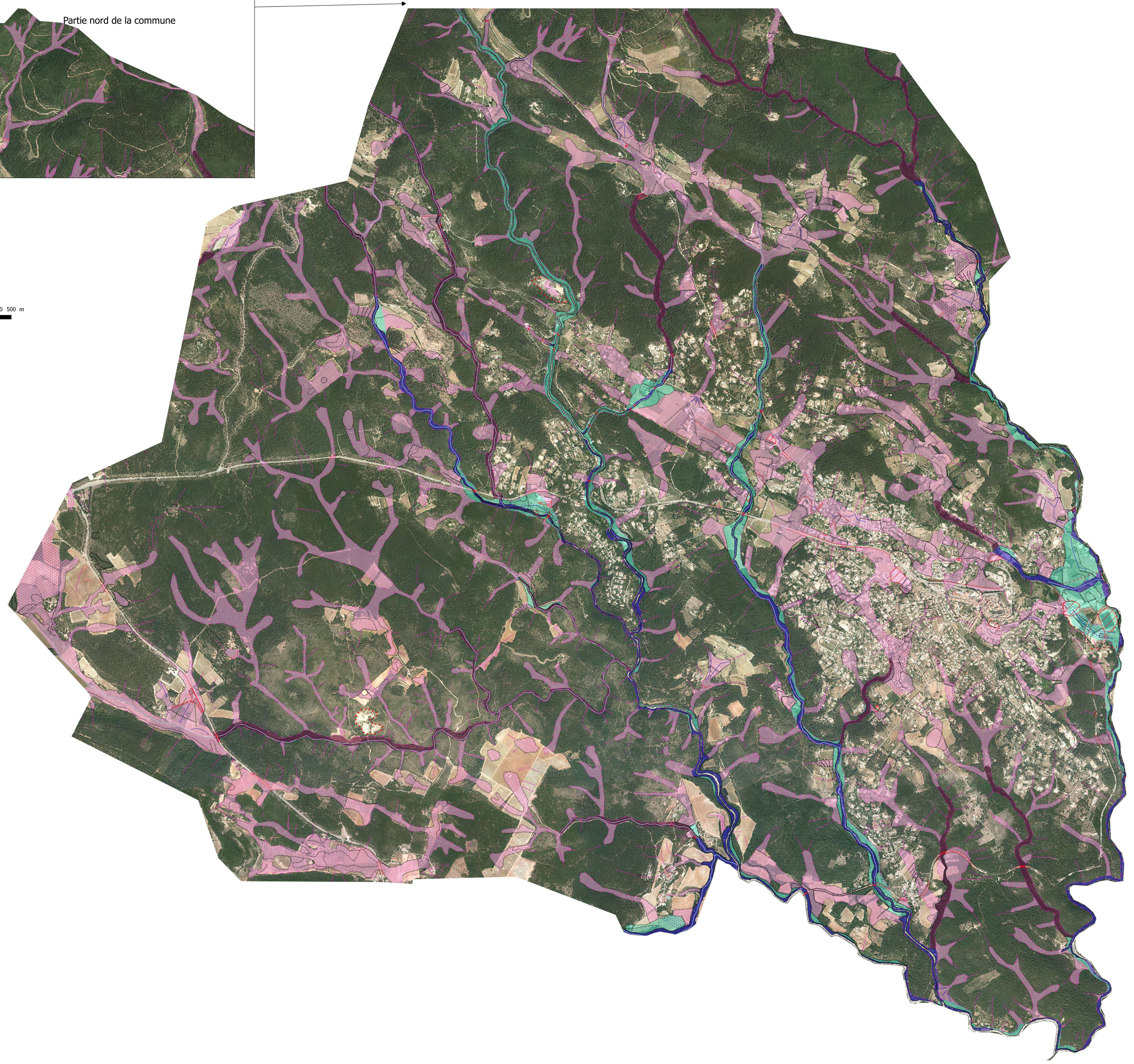
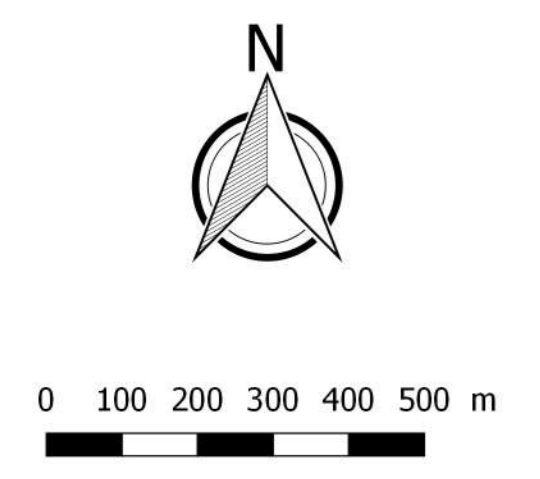
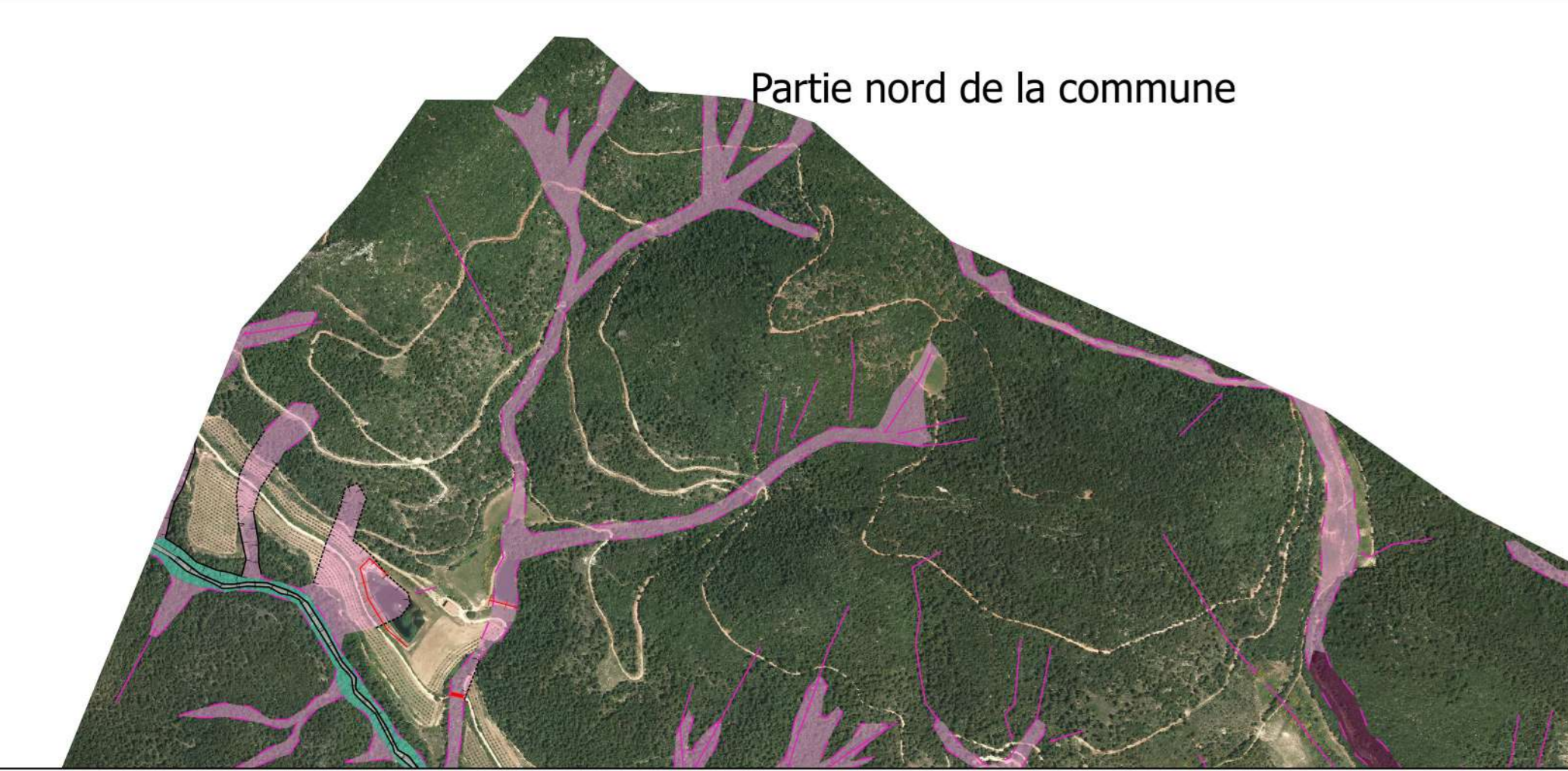


Schéma directeur de gestion des eaux pluviales  
Phase 1 : Etat des lieux

Carte hydrogéomorphologique des zones inondables



- Légende**
- Unités hydrogéomorphologiques**
- Lit mineur
  - Lit moyen
  - Lit majeur
  - Lit majeur exceptionnel
  - Formes intermédiaires : écoulements très concentrés
  - Zones de concentration et d'accélération des ruissellements
  - Zone de ruissellement en nappe, à dynamiques divergentes
- Structures morphologiques**
- Pied de versant
  - Talus net
  - Talus peu net
- Éléments d'hydrodynamique**
- Drain, fossé, lit mineur (objet ligne)
  - Aue de crue
  - Glacis, glacis-cône
  - Cône
  - Tête de vallon, micro-vallon
- Éléments anthropiques**
- Remblai linéaire
  - Digue
  - Ouvrage de franchissement
  - Zone, chemin ou route décaissé
  - Carrière, gravière, zone d'extraction
- Éléments anthropiques surfaciques**
- Remblai
  - Zone à la topographie fortement remaniée
- Fonds de plan : IGN